

www.pwc.com/ua

Інвестиційна стратегія – один із основних факторів успіху організації індустріального парку

***Енді Кузич, Директор по розвитку бізнесу
PwC Україна***

5 Червня 2014



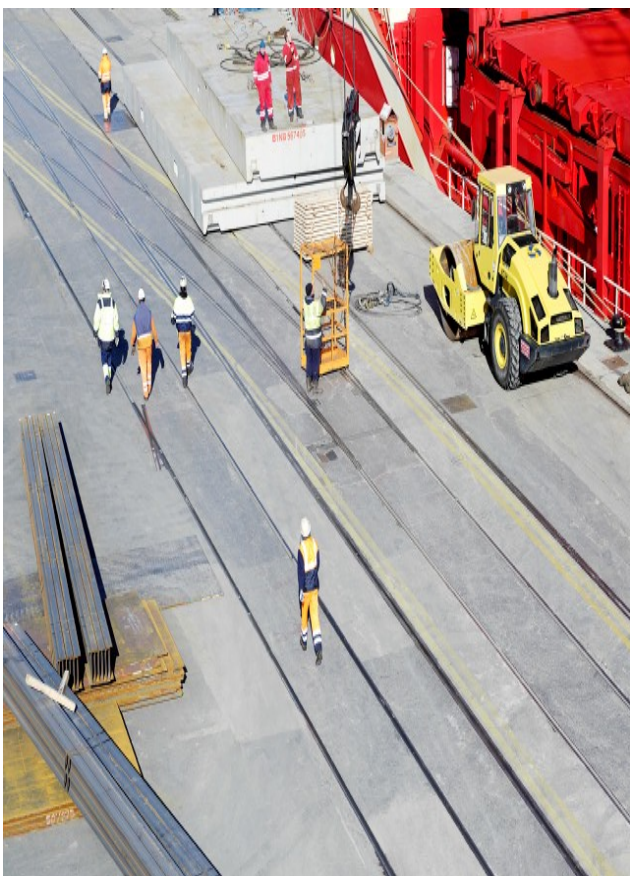
pwc

Що приваблює інвесторів до певного місцезнаходження?

- Низька вартість та висока якість експортоорієнтованого виробництва
- Доступ до нових ринків збуту
- Низька вартість та висока якість наукових досліджень та розробок
- Низька вартість та висока якість обробки транзакцій – спільні центри обслуговування (Shared Service Centres)
- Доступ до основних виробничих ресурсів



Важливі аспекти для інвесторів у виробничі індустриальні парки



- Керуюча компанія, що діє в інтересах інвесторів
- Процедури відведення земельних ділянок
- Комунікації (електро-, водо-, тепло- та газопостачання, каналізація, телекомунікаційна мережа та пожежні резервуари)
- Близькість до житлових районів та доступність громадського транспорту
- Дорожня інфраструктура
 - Незабруднена або очищена від забруднення територія

При прийнятті рішення щодо інвестування інвестор оцінює різноманітні фактори

Приклади:

- Наявність трудових ресурсів із відповідною кваліфікацією та конкурентоспроможним рівнем оплати праці
- Наявність місцевих постачальників товарів, послуг
- Сприятлива та розвинута система фінансових інститутів (як приклад, можливість лізингу виробничого обладнання)
- Відкрита для діалогу з інвестором місцева влада
- Захист інтелектуальної власності



Інвестор має отримати всю необхідну інформацію від ініціатора створення парку та з відкритих джерел

Інвестиційна стратегія – один із основних факторів успіху

- Аналіз та прийняття рішення щодо галузей промисловості, які є бажаними для розвитку
- Оцінка сильних і слабких сторін, можливостей та загроз
- Усунення основних прогалин
- Маркетингова програма

Приклади:

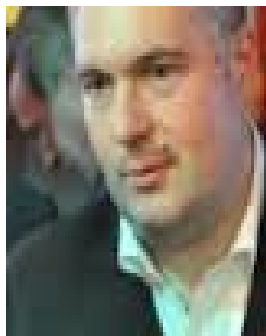
- Будапешт, Краків: сфера послуг, центри спільного обслуговування фінансових операцій, управління логістикою, наукові дослідження, розробка ІТ
- Сілезія (Польща), Дйор (Угорщина): важка промисловість



Інвестиційні можливості для міста Львова та Львівської Області

- Вартість ведення бізнесу – зокрема:
 - Конкурентоздатний з точки зору інвесторів рівень заробітної плати
 - Незначний рівень росту заробітної плати порівняно з сусідніми країнами
 - Наявність вільних/кваліфікованих трудових ресурсів у порівнянні з іншими “перенасиченими” центральноєвропейськими містами (Краків, Вроцлав, Познань, Будапешт, Братислава, Прага)
 - Конкурентоспроможна вартість оренди/придбання об'єктів нерухомості
 - Наявність сфери допоміжних послуг
- «Наближеність» до кордонів із ЄС та угода про вільну торгівлю з ЄС

Дякую за увагу!



Енді Кузич
Директор по розвитку бізнесу
PwC Україна
andy.kuzich@ua.pwc.com
+38 (097) 365 8508

Офіс у Львові:

вул. Героїв УПА 72, Львів, 79015
+ 380 32 242 5305

Офіс у Києві:

вул. Жилинська 75, Київ, 01032
+380 44 490 6777

Пріоритети для Львова?

- Сфера послуг – спільні центри обслуговування, аутсорсинг бізнес-процесів, наукові дослідження та розробки
- Не потребують значних інвестицій у виробничу інфраструктуру
- Мінімальна кількість дозволів здійснення діяльності
- Експортують інтелектуальний капітал, тому їх не стосуються зовнішньоторгові проблеми
- Необхідна наявність офісних приміщень класу А з добрим транспортним сполученням із житловими районами міста
- Виробництво та складальна промисловість
- Потрібно більше часу та капіталу для створення якісної інфраструктури
- Приклад: перспективними можуть бути інвестиції у сферу авіації (Південно-східна Польща один із центрів діяльності галузей, пов'язаних з авіацією <http://www.paiz.gov.pl/sectors/aviation> - можливості розширення галузі на територію України)

Інформація про інвестування у сферу послуг та промисловість: Польща, Словаччина, Угорщина, Чехія, Румунія

http://www.paiz.gov.pl/index/index.php?lang_id=7

<http://www.sario.sk/?real-estate-and-industrial-parks>

<http://www.hita.hu/ru/Default.aspx>

<http://www.czechinvest.org/en/investment-opportunities>

http://www.traderomania.net/Free_trade.htm